

# ERSTHELFER SYMPOSIUM 2022



Betriebsapotheke.ch  
Die erste Adresse für Erste Hilfe



## Zusammenarbeit Ersthelfer und Rettungsdienst

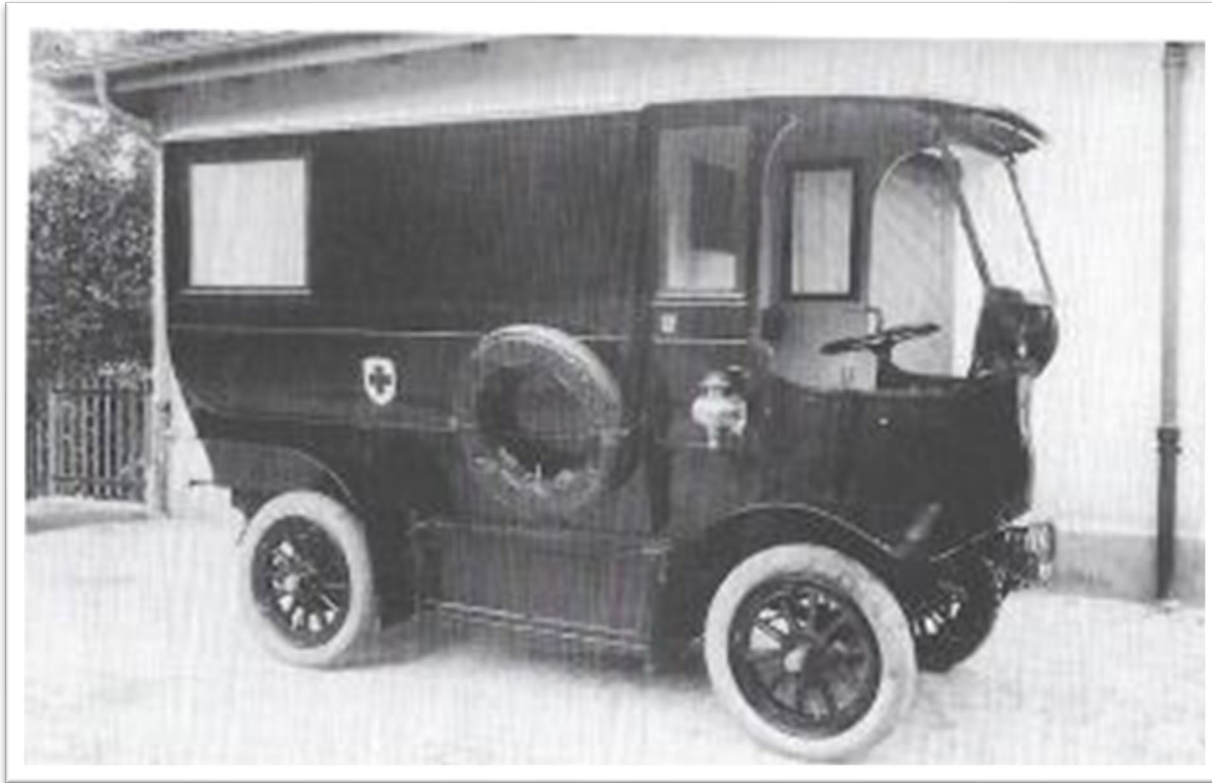
Stefan Leu, Rettungssanitäter HF, Ausbildungsverantwortlicher

- Vorstellung Rettungsdienst Spitäler Schaffhausen
  - Problemstellung im Kanton
- First Responder Kanton Schaffhausen
  - Ist-Situation im Kanton
  - Zukunftskonzept im Kanton
- «meine» Erfahrungen mit unseren First Respondern in Schaffhausen
- Erwartungen an die First Responder aus Sicht des Rettungsdienstes
  - Was können sie machen bis zum Eintreffen des RD
  - Übergabe an den Rettungsdienst, was erwarten wir
  - Unterstützen des Rettungsdienstes





# Geschichte des Rettungsdienstes der Spitäler Schaffhausen



1912 kaufte das Spital aus einer Kollekte der gemeinnützigen Gesellschaft Schaffhausen ein Kranken-Elektromobil für 15'000 Fr.

Das Fahrzeug war gefedert und hatte Pneumaticreifen. Eine Batterieladung reichte bis zu 30 km.

Der dafür eingestellte Chauffeur erwies sich als «grob und liederlich» und musste noch im ersten Jahr entlassen werden.

1918 wurde der erste Krankenwagen mit Benzinmotor (6 Zylinder) der Marke Benz für 14'000 Fr. angeschafft. Auch dieses Fahrzeug wurde nach 6 Jahren mit 70'000 km ausgemustert.





## Fahrzeuge

---



### 3 RTW's

Grundfahrzeug:  
Mercedes Sprinter Modell 2018/2019, 190 DIN PS, 5.0 t

RTW-Aufbau:  
TIGIS Europa Wechselkoffer



### 1 RTW Reservefahrzeug

Grundfahrzeug:  
Mercedes Sprinter Modell 2013, 190 DIN PS, 3.88 t  
ca. 360000 km

RTW-Aufbau:  
System Strobel



### Anästhesie-Zubringer (Neubeschaffung auf 2023 geplant)

Grundfahrzeug:  
VW T 5, 4 x 4, Modell 2014, 180 DIN PS

Ausbau:  
Londero

# Standort des Rettungsdienstes





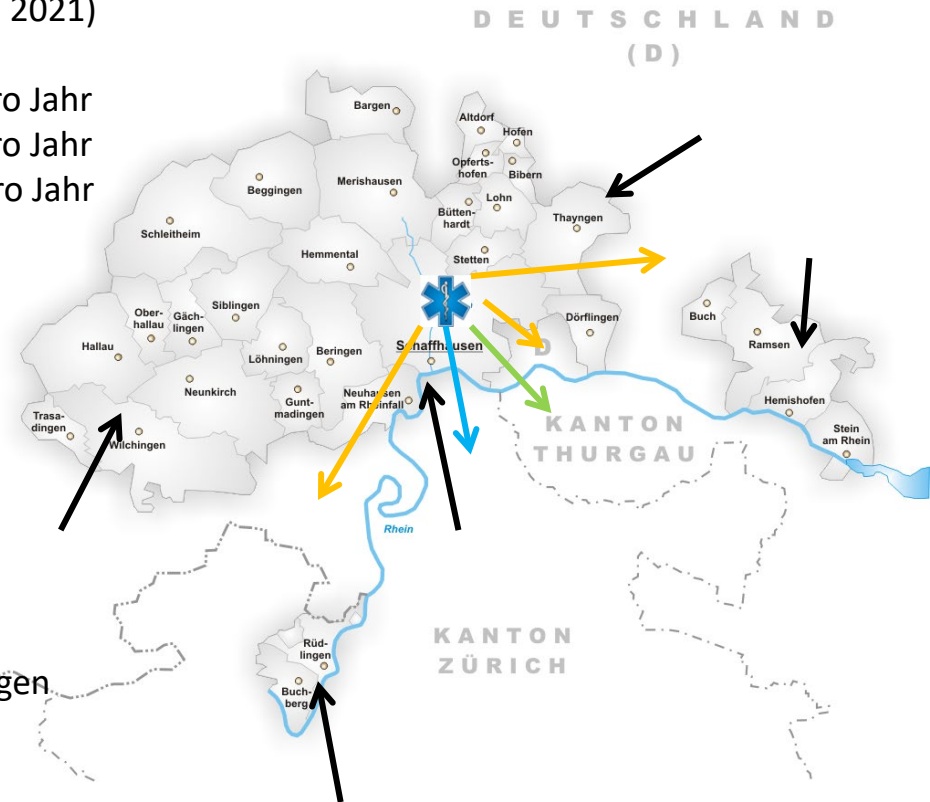
## Zahlen zum Einzugsgebiet

Fläche Kanton Schaffhausen	298.4 km <sup>2</sup>
Einwohner Kanton Schaffhausen	84'094 (Dez. 2021)
Touristen Schaffhausen ca.	ca. 850'000 pro Jahr
Stein am Rhein ca.	ca. 950'000 pro Jahr
Rheinfall ca.	ca. 1,3 Mio. pro Jahr

### Nachbarschaftshilfe

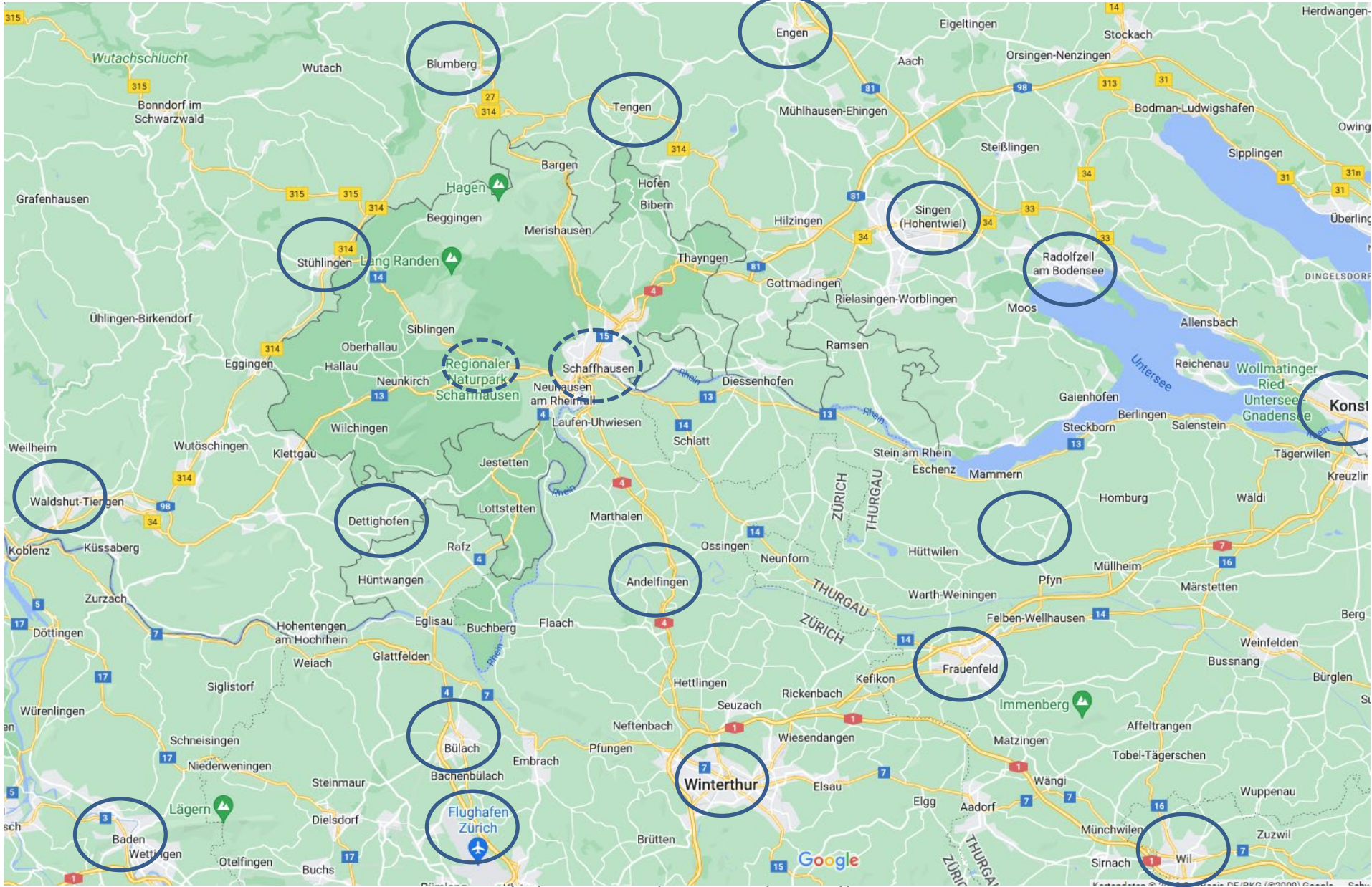
Zürcher Grenzgebiet ca.	12'000
Thurgauer Grenzgebiet ca.	8'000
Deutsches Grenzgebiet ca.	15'000

- Rettungsdienst Winterthur
- Rettungsdienst Bülach
- Deutsches Rotes Kreuz Waldshut
- Deutsches Rotes Kreuz Konstanz, Rettungswache Singen





# spitäler schaffhausen



## Personelles

---



- 1 Leitender Notarzt Rettungsdienst
- 1 Leiter Rettungsdienst
- 13 Anästhesiefachpersonen
- 26 Rettungssanitäterinnen HF/ Rettungssanitäter HF
  - 1 Transportsanitäter
  - 3 Studierende
- 12 Freelancer



## Rechtsstatus

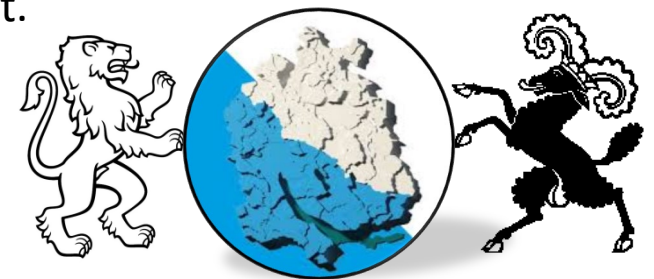
---

Der Rettungsdienst Schaffhausen ist eine Abteilung der Medizinischen Servicezentren der Spitäler Schaffhausen und ist dem Chefarzt Anästhesie unterstellt.



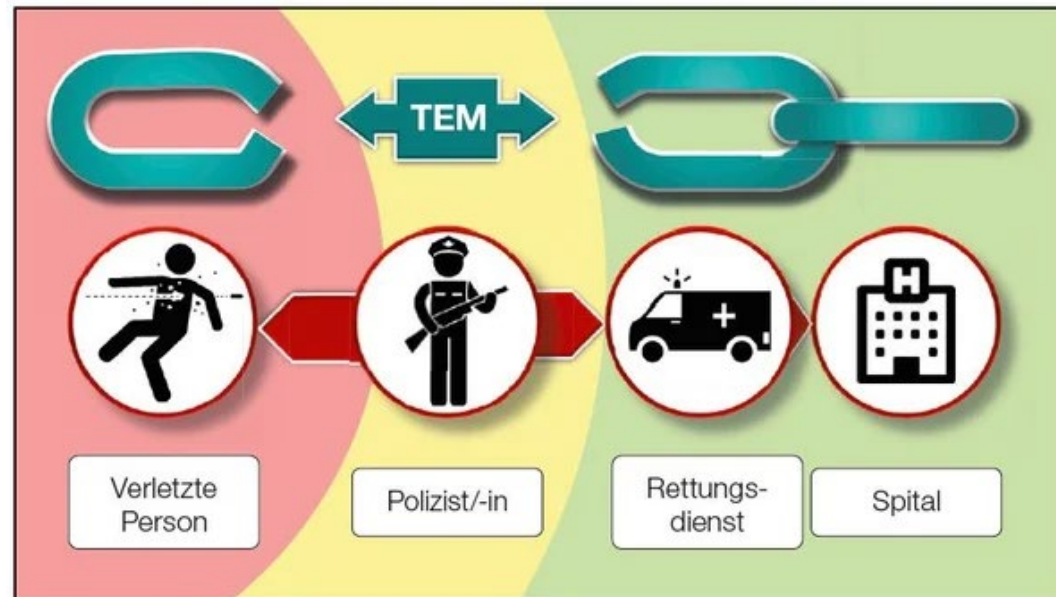
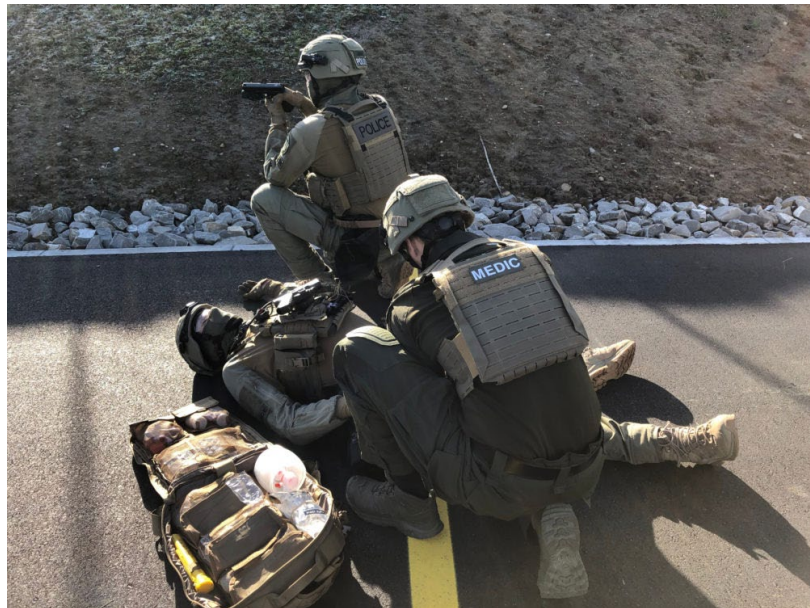
Seit 2018 ist der Rettungsdienst IVR-zertifiziert.

Seit 2019 ist der Rettungsdienst Schaffhausen der einzige ausserkantonale Rettungsdienst, der eine Lizenz für Rettungseinsätze im Kanton Zürich besitzt.



## TME (Taktisch-medizinische Einheit)

Speziell ausgebildete Rettungssanitäterinnen und Rettungssanitäter arbeiten bei taktischen Einsätzen mit der Sondereinheit der Schaffhauser Polizei zusammen.



Rettungskette in der taktischen Lage mit erhöhter Gefährdung. Die taktischen Einsatzkräfte können bei entsprechender Schulung und Ausrüstung eine medizinische Erstversorgung beginnen und damit die Kette wieder schliessen.

Zur Zeit sind 8 Rettungssanitäterinnen HF/Rettungssanitäter HF als TME ausgebildet und trainieren vier mal Jährlich mit der Polizei taktische Einsätze.

## Einsatzleiter Sanität Kanton Schaffhausen

---



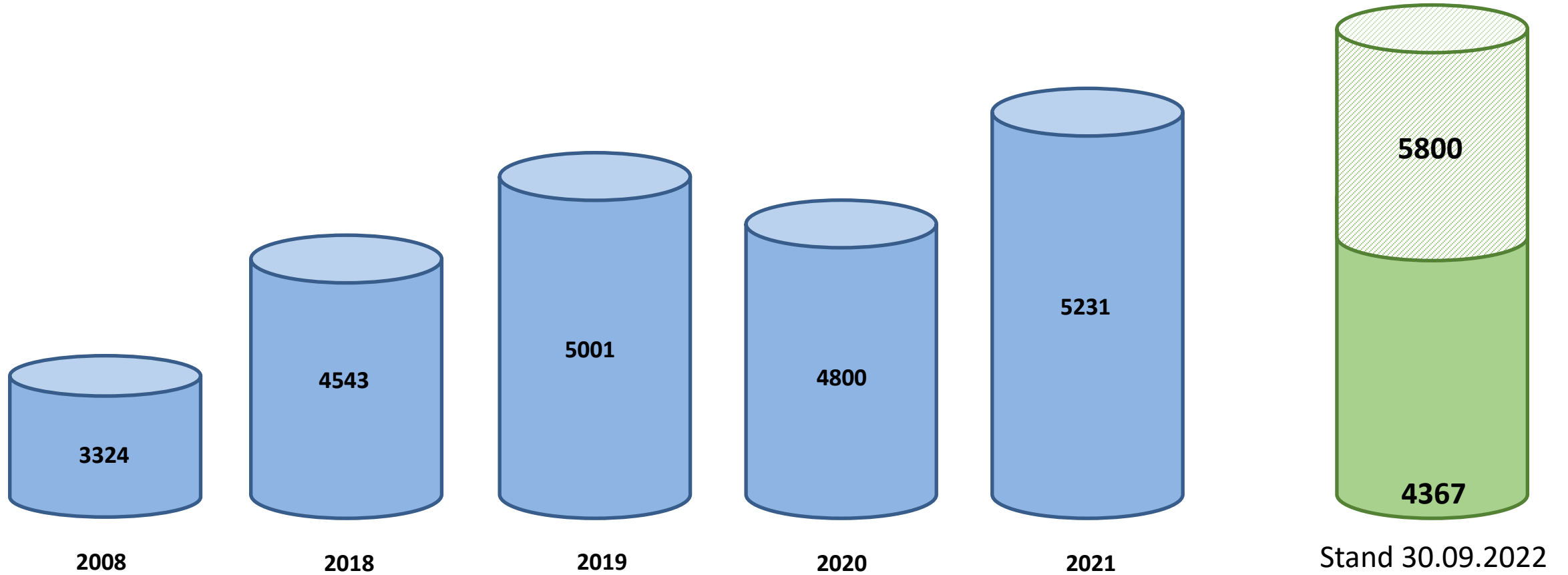
### Massenanfall von Verletzten (MANV)

- Für ein Grossereignis mit vielen Verletzten besteht ein Vertrag mit SRZ.
- Bei mittleren oder kleineren Ereignissen ist dieses System träge.
- Für MANV <10 haben wir ein eigenes Konzept ins Leben gerufen.
- Fünf Einsatzleiter wechseln sich in wöchentlichen Pikett 24h/365 Tage ab.
- Dazu stehen zwei Einsatzfahrzeuge mit Sondersignalanlage zur Verfügung.



## Einsätze über die Jahre

---





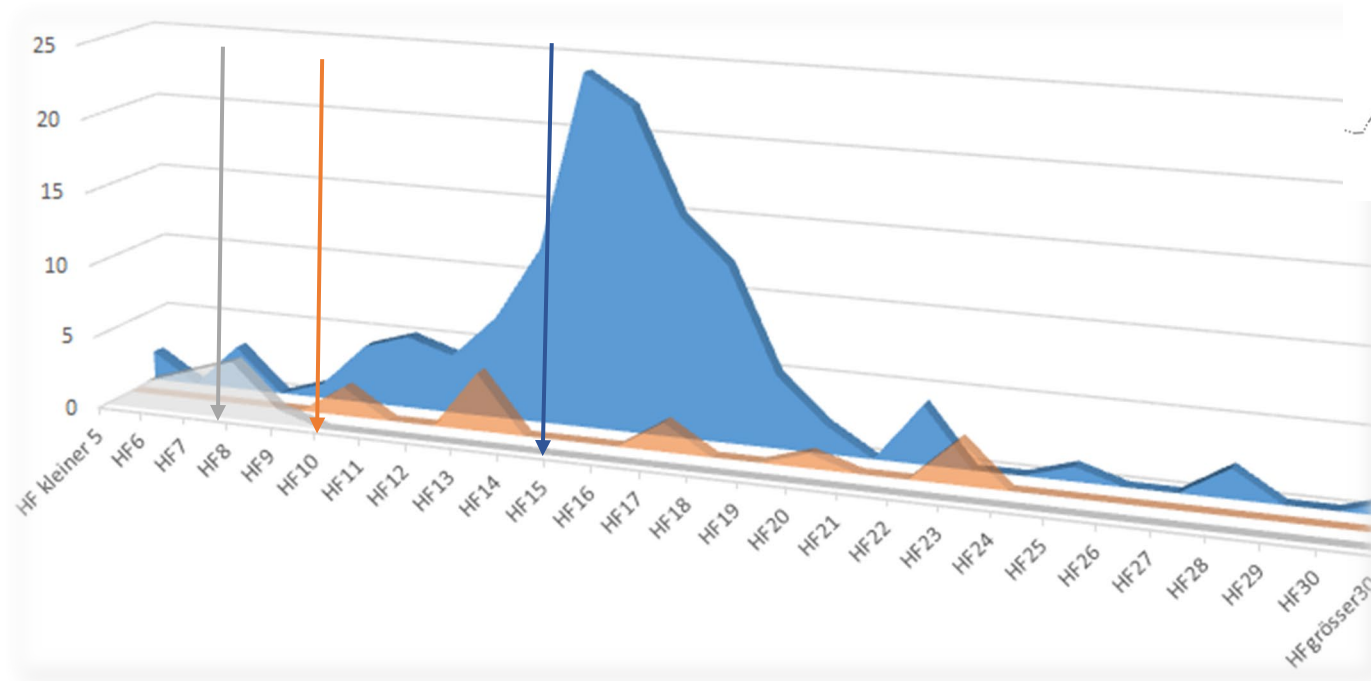
**Disponierte Telefonanrufe 2021**

**Notrufe 144: (ZH, SH, ZG, SZ) 115'105**

**Notrufe 118: (ZH) 28'244**



# Hilfsfristen



Rettungsdienst SH

Auswärtige RD

First Responder-Gruppen



Auf Grund der zum Teil langen Anfahrtswege von Rettungsdiensten, sind Ersthelfer ein wichtiges Kettenglied in der Versorgung von Notfallpatienten. Nur wenn Ersthelfer und professionelle Rettungsdienste Hand in Hand zusammenarbeiten, kann das bestmögliche für betroffene Personen herausgeholt werden



### **First Responder**

Im Kanton Schaffhausen existieren zwei First Responder-Gruppen, welche von Feuerwehren geführt werden. Es werden aber nicht alle Gebiete des Kantons abgedeckt.

Ein von uns und Schutz und Rettung injiziertes Projekt strebt eine einheitliche Organisation der First Responder im ganzen Kanton an. Ausbildung, Weiterbildung und das Aufgebot über eine App wird das Angebot im ganzen Kanton vereinheitlichen und flächendeckend gewährleisten.

Das Projekt wurde wegen «Corona» für den Moment auf Eis gelegt.



# spitäler schaffhausen

>10 Min. bis zu 20 Min. mit Sondersignal

DEUTSCHLAND  
(D)



>15 Min. mit Sondersignal

>15 Min. mit Sondersignal

# Wie werden die First Responder aufgeboten?

- First Responder werden über die Sanitäts-Notrufzentrale von Schutz und Rettung (SNZ) zeitgleich mit dem Rettungsdienst aufgeboten.
- Alarm läuft über
  - Pager
  - Natel





# Wann werden First Responder aufgeboden?

- **Alarmstichworte sind:**
  - Herz-/Kreislaufstillstand (drohender)
  - Atemstillstand (drohender)
  - Ertrinkungsunfall
  - Elektro-, Stromunfall
  - Starkstromunfall, Blitzschlag



# First Responder



- Seit 15.05.2014 operativ im Einsatz
- In dieser Zeitspanne 61 Einsätze gefahren
- 6 Übungseinheiten im Jahr
- Aktuell 23 aktive First Responder
- Alle 2 Jahre FR Refresherkurs,  
2 Tage mit Erneuerung IVR 2  
Ausbildung





# First Responder

- 2022 1 Einsatz
- 2021 11 Einsätze
- 2020 2 Einsätze
- 2019 1 Einsatz

>15 Min. mit Sondersignal



Alarm RD	Alarm FR	Ankunft RD / Anfahrtszeit	Einsatz	Outcome
03:03	03:04	03:21 / 18`	Herz-Kreislauf-Stillstand	Exitus
17:42	17:43	18:03 / 21`	Synkope	ok
19:14	19:15	19:33 / 19`	Herz-Kreislauf-Stillstand	Exitus
19:56	19:57	20:16 / 20`	Atemnot schwer	ok
22:03	22:06	22:19 / 16`	Herz-Kreislauf-Stillstand	Exitus / Trauma
19:42	19:46	19:59 / 17`	Herz-Kreislauf-Stillstand	Exitus
21:32	21:31	21:52 / 20`	Herz-Kreislauf-Stillstand	Exitus nach Suizid
21:03	21:07	21:22 / 19`	Herz-Kreislauf-Stillstand	allergische Reaktion
16:36	16:26	16:52 / 16`	Schlaganfall (Stroke)	ok

## Einsätze First Responder Wilchingen 2020/ 2021



spitäler schaffhausen



Trotz kurzen Einsatzzeiten



Trotz modernster Transportmittel



Trotz hochentwickelter Ausrüstung



Trotz hochstehender Ausbildung aller Organisationen



# Warum sind Ersthelfer wichtig?

- 20-30 Personen erleiden durchschnittlich in der Schweiz täglich einen Kreislaufstillstand, 70% im häuslichen Umfeld.
- Die Überlebenschance kann sich um das 2-3 fache erhöhen und die Erfolgsrate um 50-75% erhöht werden, wenn ein AED in den ersten 3-5 Minuten eingesetzt wird.





# Was können/sollen wir machen bis der Rettungsdienst eintrifft?

- Seien sie beim Patienten.
- Geben sie ihm das Gefühl "es ist jemand für einen da".
- Leite sie die lebensrettenden Sofortmassnahmen ein, wie sie diese gelernt haben.
- Geben sie ihm Wärme oder spende Schatten.
- Machen sie den ersten Schritt, denn "nur nichts machen ist falsch".



# Wie soll eine Übergabe aus Sicht des RD stattfinden und was für Infos sind wichtig?

- Wenn möglich
  - Name / Vorname / Geb. Datum
  - Krankenkassenkarte
- Was haben sie angetroffen
  - Pat. lag auf dem Bauch im Zimmer
  - War am Anfang nicht richtig wach
- Welche Werte haben sie erhoben / wie waren die
- Welche Massnahmen haben sie getroffen
  - Pat. in Seitenlage gebracht und zugedeckt
  - 2l. O<sub>2</sub> via Nasenbrille gegeben
- Ersthelfer Name und allenfalls wie erreichbar





# Was für Aufgaben können sie übernehmen, wenn der Rettungsdienst da ist?

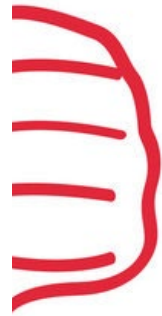


- Bleiben sie in der Nähe
- Geben sie uns Zeit für die Erstbeurteilung
- Je nach Ausbildungsstand
  - Infusionen/Medikamente richten
  - Ablösen bei der HDM
  - Material anreichen
  - Helfen beim Umlagern
  - Betreuen von Angehörigen

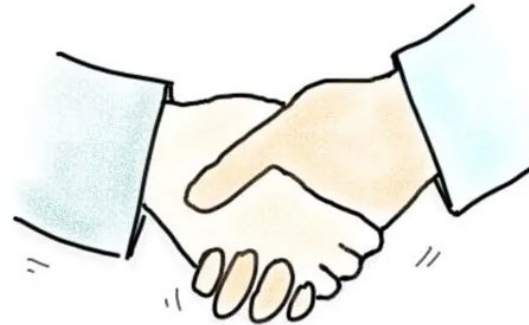


spitäler schaffhausen

# Unsere/meine Erfahrung mit First Responder



Wertschätzung





# Zusammenfassend

- Die Anfahrtswege in den Einsatzgebieten, spezielle bei uns im Kanton Schaffhausen, können auf Grund der Ost/West Ausdehnung >15 Minuten sein.
- Die vom IVR geforderten Hilfsfrist kann nicht in allen Regionen gewährleistet werden.
  - "Der Richtwert für die Hilfsfrist Rettungsdienst bei P1 Einsätzen beträgt im Einzugsgebiet des Rettungsdienstes 15 Minuten in 90 % der Fälle. Aus notfallmedizinischen Gründen ist auf eine Hilfsfrist von 10 Minuten hinzuarbeiten".  
Richtlinien zur Anerkennung von Rettungsdiensten Version 1.2 / 2022
- First Responder-Gruppen sind schnell vor Ort (<10 Minuten) und können früh mit den Lebensrettenden Sofortmassnahmen beginnen.
- Sie tragen somit einen wichtigen Beitrag in der Rettungskette und zum Outcome der Patienten bei.



**ERSTHELFER**

*Ich helfe da, wo andere gaffen.*

**144**

für alle  
medizinischen Notfälle

 *plischen  
Dank!*